

油画科

思いきり描いた1枚が自信に変わる。

設置講座

講座番号／①102-0060 ②102-0061 ③102-0063
④102-0064 ⑤102-0065

構成課題強化コース①

7月15日(祝・月)～7月20日(土)／9:30～16:30

構成課題強化コース②

7月22日(月)～7月27日(土)／9:30～16:30

構成課題強化コース③

8月5日(月)～8月10日(土)／9:30～16:30

構成課題強化コース④

8月12日(振・月)～8月17日(土)／9:30～16:30

構成課題強化コース⑤

8月19日(月)～8月24日(土)／9:30～16:30

配布されたモチーフの構成、言葉や資料を組み合わせる構成課題の強化を目的としたコースです。主に東京藝術大学や多摩美術大学などの、イメージを画面に描く出題が入試で課される大学を志望する方に向けた内容となっています。多岐にわたって解釈ができる出題が多くなっている昨今の入試では、その選択肢の中からいかに自分の意図を明示できる表現を選んだのかが試されています。どう答えるのが正解かを考えるのではなく、自分がどのように語り選び取ったのかが伝わる仕事をじっくり考える夏にしましょう。

講座番号／①102-0066 ②102-0067 ③102-0068
④102-0069 ⑤102-0070

静物課題強化コース①

7月15日(祝・月)～7月20日(土)／9:30～16:30

静物課題強化コース②

7月22日(月)～7月27日(土)／9:30～16:30

静物課題強化コース③

8月5日(月)～8月10日(土)／9:30～16:30

静物課題強化コース④

8月12日(振・月)～8月17日(土)／9:30～16:30

静物課題強化コース⑤

8月19日(月)～8月24日(土)／9:30～16:30

配置されたモチーフを描く静物課題の強化を目的としたコースです。主に武蔵野美術大学や東京造形大学、女子美術大学などの入試で静物課題を課している大学を志望する方に向けた内容となっています。前年度入試も含め、近年の静物課題への評価基準としては、写しとる力だけではなく、感じ取ったことを構図・色彩・画材の表情の側面からも考えて表現しているかが重要視されています。モチーフに寄りそいながらも自らの絵画についての考えを伝える意識も同時に鍛えていきましょう。

講座番号／102-0062

人物課題強化コース

7月29日(月)～8月3日(土)／9:30～16:30

人物課題に特化したコースです。前年度も東京藝術大学や多摩美術大学、東京造形大学など多くの芸大・美大で人物課題が課されており、デッサン力を試される場面、イメージを描き出す場面ともに人物をどのように捉えているかが重要視されています。この機会に集中的に人物と向き合い、基本的な構造への理解と応用力を身につけましょう。

講座番号／①102-0071 ②102-0072 ③102-0073
④102-0074 ⑤102-0075

油画基礎コース①

7月22日(月)～7月27日(土)／9:30～16:30

油画基礎コース②

7月29日(月)～8月3日(土)／9:30～16:30

油画基礎コース③

8月5日(月)～8月10日(土)／9:30～16:30

油画基礎コース④

8月12日(振・月)～8月17日(土)／9:30～16:30

油画基礎コース⑤

8月19日(月)～8月24日(土)／9:30～16:30

油画科を体験してみたいという初心者対象のコースです。始めに基本的な画材の知識や扱い方を丁寧に説明して、一つひとつ確認しながら制作をサポートしていきますので、初めての方でも安心して受講いただけます。木炭素描と油彩表現の面白さを一緒に発見していきましょう。

講座番号／①102-0076 ②102-0077 ③102-0078
④102-0079 ⑤102-0080 ⑥102-0081

夜間実技強化コース①

7月15日(祝・月)～7月20日(土)／17:10～20:10

夜間実技強化コース②

7月22日(月)～7月27日(土)／17:10～20:10

夜間実技強化コース③

7月29日(月)～8月3日(土)／17:10～20:10

夜間実技強化コース④

8月5日(月)～8月10日(土)／17:10～20:10

夜間実技強化コース⑤

8月12日(振・月)～8月17日(土)／17:10～20:10

夜間実技強化コース⑥

8月19日(月)～8月24日(土)／17:10～20:10

初心者から受験生を対象にしたコースです。静物課題と想定課題を選択できるので、受験生は志望大学に合わせて実技の強化・補足をしていきます。初めて油画科を受講される人は基本を知って絵画制作の面白さに触れていきましょう。



2024年度 合格再現作品



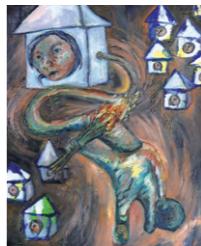
武蔵野美術大学 油絵学科 油絵専攻



武蔵野美術大学 油絵学科 油絵専攻



多摩美術大学 絵画学科 油画専攻



多摩美術大学 絵画学科 油画専攻



東京造形大学 美術学科 絵画専攻領域



東京造形大学 美術学科 絵画専攻領域

月	日	曜日	設置講座とカリキュラム								
7	15	祝	構成課題強化コース①	構成素描(木炭紙) 講評	静物課題強化コース①	静物素描(木炭紙) 講評	夜間実技強化コース①	静物または想定素描(木炭紙) 講評			
	16	火		構成油彩(F15) 講評		静物油彩(F15) 講評		静物または想定油彩(F15) 講評			
	17	水		構成素描(木炭紙) 講評		静物素描(木炭紙) 講評					
	18	木		構成素描(木炭紙) 講評		静物素描(木炭紙) 講評					
	19	金		構成油彩(F15) 講評		静物油彩(F15) 講評					
	20	土	構成油彩(F15) 講評	静物油彩(F15) 講評							
	21	日	休講								
7	22	月	構成課題強化コース②	構成素描(木炭紙) 講評	静物課題強化コース②	静物素描(木炭紙) 講評	油画基礎コース①	静物素描(木炭紙) 講評	夜間実技強化コース②	静物または想定素描(木炭紙) 講評	
	23	火		構成素描(木炭紙) 講評		静物油彩(F15) 講評		静物油彩(F15) 講評		静物または想定油彩(F15) 講評	
	24	水		構成油彩(F20) 講評		静物素描(木炭紙) 講評					
	25	木		構成油彩(F20) 講評		静物素描(木炭紙) 講評					
	26	金		構成油彩(F20) 講評		静物油彩(F15) 講評					
	27	土		構成油彩(F20) 講評		静物油彩(F15) 講評					
28	日	休講									
7	29	月	人物課題強化コース	人物課題(木炭紙またはF15) 講評	油画基礎コース②	静物素描(木炭紙) 講評	夜間実技強化コース③	静物または想定素描(木炭紙) 講評			
	30	火		人物課題(木炭紙またはF15) 講評		静物油彩(F15) 講評		静物または想定油彩(F15) 講評			
	31	水		人物課題(木炭紙またはF15) 講評		静物素描(木炭紙) 講評					
	1	木		人物課題(木炭紙またはF15) 講評		静物油彩(F15) 講評					
8	2	金	人物課題(木炭紙またはF15) 講評	人物課題(木炭紙またはF15) 講評	油画基礎コース③	静物素描(木炭紙) 講評	夜間実技強化コース④	静物または想定素描(木炭紙) 講評			
	3	土							人物課題(木炭紙またはF15) 講評	静物油彩(F15) 講評	静物または想定油彩(F15) 講評
	4	日							休講		
	5	月	構成課題強化コース③	構成素描(木炭紙) 講評	静物課題強化コース③	静物素描(木炭紙) 講評	油画基礎コース④	夜間実技強化コース⑤	静物または想定素描(木炭紙) 講評		
	6	火		構成油彩(F15) 講評		静物油彩(F15) 講評				静物油彩(F15) 講評	
	7	水		構成素描(木炭紙) 講評		静物素描(木炭紙) 講評					
	8	木		構成素描(木炭紙) 講評		静物素描(木炭紙) 講評					
	9	金		構成油彩(F15) 講評		静物油彩(F15) 講評					
	10	土	構成油彩(F15) 講評	静物油彩(F15) 講評							
	11	祝	休講								
8	12	振	構成課題強化コース④	構成素描(木炭紙) 講評	静物課題強化コース④	静物素描(木炭紙) 講評	油画基礎コース⑤	夜間実技強化コース⑥	静物または想定素描(木炭紙) 講評		
	13	火		構成素描(木炭紙) 講評		静物油彩(F15) 講評				静物油彩(F15) 講評	
	14	水		構成油彩(F20) 講評		静物素描(木炭紙) 講評					
	15	木		構成油彩(F20) 講評		静物素描(木炭紙) 講評					
	16	金		構成油彩(F20) 講評		静物油彩(F15) 講評					
	17	土		構成油彩(F20) 講評		静物油彩(F15) 講評					
	18	日		休講							
8	19	月	構成課題強化コース⑤	構成素描(木炭紙) 講評	静物課題強化コース⑤	静物素描(木炭紙) 講評	油画基礎コース⑥	夜間実技強化コース⑥	静物または想定素描(木炭紙) 講評		
	20	火		構成油彩(F15) 講評		静物油彩(F15) 講評				静物油彩(F15) 講評	
	21	水		構成素描(木炭紙) 講評		静物素描(木炭紙) 講評					
	22	木		構成素描(木炭紙) 講評		静物素描(木炭紙) 講評					
	23	金		構成油彩(F15) 講評		静物油彩(F15) 講評					
	24	土		構成油彩(F15) 講評		静物油彩(F15) 講評					

※カリキュラムは変更になる場合がありますのでご了承ください。

使用する画材(紙・キャンバス)は造形学校で購入できます。また初心者用セットも販売しておりますが、数に限りがありますのでご希望の場合は、受講される講座の1週間前までに造形学校までご連絡ください。

入会規定

入会資格

美術系大学、高校への進学を志す高卒生、高校生、中学生。

受講手続・受講上の注意

- 次ページの「授業料一覧」より受講講座を選択してください。
- 日程・時間を十分ご検討のうえ、お申し込みください。
- 受講手続完了後に受講を取りやめる場合は、必ず申込講座の開講日前日までにご相談ください。講習会開講日前の取りやめに関しては、関係法令に基づき適正に処理します。返金に際し手数料をいただきます。開講後の取りやめはできません。
- 授業料には、個人で使用する画材、教材は含まれておりません。
- 夏期講習会はすべて、原宿にある「造形学校」校舎で行います。
- 交通機関の規定により、通学定期・学割は利用できません。また、自転車、オートバイ、自動車通学は禁止します。公共交通機関(電車・バスなど)を利用して通学してください。
- 自然災害(台風・地震など)により、やむをえず授業を休講にすることがあります。休講の場合は別途補講日を設定しますが、補講日を設定できない場合は自宅学習課題などに切り替えます。
- 感染症や自然災害などの影響により、授業スケジュールを変更する場合があります。

A 電話申込方法

代々木ゼミナール造形学校にお電話ください。
☎ 0120-71-4305 時間 / 10:00~17:00

お電話にて下記の項目をお聞きします。

- 氏名
- 性別
- 生年月日(西暦)
- 年齢
- 在籍(出身)高校、中学校
- 学年(卒業年)
- 住所
- 電話番号(自宅・携帯番号)
- 緊急時連絡先
- 保護者氏名
- 保護者住所
- 申込希望講座番号等

B 窓口申込方法

受付窓口
<窓口受付時間>
平日(月~土) / 10:00~18:00 日曜・祝日 / 8:30~17:00

窓口申込必要書類					
必要書類	在籍区分	校外生 初めて申込まれる方 (右記以外)	2024年度 大学受験科生 造形メイト会員	2023年度 大学受験科生 造形メイト会員	2022年度 大学受験科生 造形メイト会員
講座申込書		●	●	●	●
写真(3cm×3cm)1枚		●	-	●	●
大学受験科生証またはメイトカード		-	●	●	●

上記必要書類を造形学校受付窓口にご提出ください。
※講座申込書は受付窓口にてお渡します。

授業料の収納を代行する「三井住友カード株式会社(SMCC)」より「お支払いのご案内」をお送りします。(注1)
※申込日より7日以内に届かない場合は、造形学校事務局までお問い合わせください。

「お支払いのご案内」をご確認の上、銀行、郵便局、指定のコンビニエンスストアから、授業料を納入してください。(注2)
※講習会講座のみをお申し込みの場合は、入会金は掛かりません。(講習会・セミナー・メイト生)
※「お支払いのご案内」に記載されている内容(金額・講座)を変更しての受け付けはできません。
※払込期限までに授業料を納入されない場合は、お申し込みは無効となります。
※銀行からのお振り込みの場合、手数料はお客様のご負担になります。
※1回の納入額が30万を超える場合、コンビニエンスストアからの納入はできません。
※受取人名義は「三井住友カード株式会社(SMCC)」となります。

入金確認後、造形学校窓口にて受講証・代ゼミメイトカード(新規入会者のみ)をお渡します。
※受講証・メイトカードは在籍・受講を証明する書類ですので、大切に保管してください。また受講時には必ず携帯してください。再発行はできませんので紛失しないようご注意ください。

- 申込・入金についてのご注意
- (注1) お申し込みにつきましては、授業料の収納を三井住友カード株式会社(SMCC)に委託しており、同サービスの決済ステーションシステムよりお支払いいただきます。お申し込み後お送りする「お支払いのご案内」も、同サービスからの発送となりますのでご注意ください。授業料をご入金いただく銀行口座名義も「三井住友カード株式会社(SMCC)」となります。
- (注2) お申し込み時にお知らせする申込期限と三井住友カード株式会社(SMCC)からお送りする「お支払いのご案内」に記載する期限が異なる場合があります。万が一、期限に間に合わない場合は、造形学校事務局まで、ご連絡ください(日曜・祝日を除く)。

代々木ゼミナール提携教育ローン「学費サポートプラン」のご案内

「学費サポートプラン」とは入学金・授業料・講習会費・寮費などの納付金を簡単なお手続でご利用いただける学費の分納制度です。

- ご利用に関しては(株)オリエントコーポレーションの所定の審査があります。

学費サポートプランお客様窓口	
0120-517-325 (フリーダイヤル)	株式会社オリエントコーポレーション お問い合わせ時間 9:30~17:30 (土・日・祝日除く)

夏期講習会 授業料一覧

油画科	日程・時間	講座番号	大学受験科・メイト生	イベント優待	一般授業料
構成課題強化コース①	7/15~7/20 9:30~16:30	102-0060			
構成課題強化コース②	7/22~7/27 9:30~16:30	102-0061			
人物課題強化コース	7/29~8/3 9:30~16:30	102-0062			
構成課題強化コース③	8/5~8/10 9:30~16:30	102-0063			
構成課題強化コース④	8/12~8/17 9:30~16:30	102-0064			
構成課題強化コース⑤	8/19~8/24 9:30~16:30	102-0065			
静物課題強化コース①	7/15~7/20 9:30~16:30	102-0066			
静物課題強化コース②	7/22~7/27 9:30~16:30	102-0067	¥50,400 (税込)	¥54,000 (税込)	¥60,000 (税込)
静物課題強化コース③	8/5~8/10 9:30~16:30	102-0068			
静物課題強化コース④	8/12~8/17 9:30~16:30	102-0069			
静物課題強化コース⑤	8/19~8/24 9:30~16:30	102-0070			
油画基礎コース①	7/22~7/27 9:30~16:30	102-0071			
油画基礎コース②	7/29~8/3 9:30~16:30	102-0072			
油画基礎コース③	8/5~8/10 9:30~16:30	102-0073			
油画基礎コース④	8/12~8/17 9:30~16:30	102-0074			
油画基礎コース⑤	8/19~8/24 9:30~16:30	102-0075			
夜間実技強化コース①	7/15~7/20 17:10~20:10	102-0076			
夜間実技強化コース②	7/22~7/27 17:10~20:10	102-0077			
夜間実技強化コース③	7/29~8/3 17:10~20:10	102-0078	¥25,200 (税込)	¥27,000 (税込)	¥30,000 (税込)
夜間実技強化コース④	8/5~8/10 17:10~20:10	102-0079			
夜間実技強化コース⑤	8/12~8/17 17:10~20:10	102-0080			
夜間実技強化コース⑥	8/19~8/24 17:10~20:10	102-0081			

学科	日程・時間	講座番号	大学受験科・メイト生	イベント優待	一般授業料
武蔵美の国語&英語	7/15~7/19 17:10~19:10	102-0295	¥23,500 (税込)	-	¥25,000 (税込)
多摩美の国語&英語	8/19~8/23 17:10~20:10	102-0296	¥27,500 (税込)	-	¥37,500 (税込)

- 【大学受験科・メイト生】授業料は2024年度に「入学金・入会金」を納めた方に適用されます。
- 【イベント優待】授業料は、夏期体験イベント、相談会参加者に適用されます。

受付開始日 / 2024年6月1日(土)

複数講座申込特典のご案内

夏期講習会バック [2024年度在籍生対象]

代ゼミ造形学校に在籍している生徒が、一度に夏期講習会講座を複数お申し込みいただくと、授業料がよりお得になります。

- 対象
2024年度に「入学金」もしくは「入会金」を納めた生徒
- 対象講座
【9:30~16:30】【13:30~20:10】の時間帯に実施する各科の講座
※【17:10~20:10】の時間帯に実施する講座・学科講座は対象となりません。
- 申込にあたっての注意事項
①一度に複数の講座をお申し込みいただく際に適用されます。
1講座ずつ申し込みされ、結果として夏期講習会講座を複数申し込まれた場合は、差額を返金できません。
②複数の科の設置講座を受講しても、申込講座が複数であれば本バックを利用できません。
※ただし「芸術学科」の講座と「その他の科」を組み合わせることはできません。
③途中でバックの内訳講座をとりやめる場合は正規料金の単価で算出してご返金します。
※ご返金する際に手数料として¥3,000徴収いたします。

バック名	講座内訳	バック料金	正規料金(優待)
夏期6講座バック	対象講座×6講座	¥255,000 (税込)	¥302,400 (税込)
夏期5講座バック	対象講座×5講座	¥220,000 (税込)	¥252,000 (税込)
夏期4講座バック	対象講座×4講座	¥180,000 (税込)	¥201,600 (税込)
夏期3講座バック	対象講座×3講座	¥140,000 (税込)	¥151,200 (税込)
夏期2講座バック	対象講座×2講座	¥96,000 (税込)	¥100,800 (税込)
夏期2講座バック(芸術学)	芸術学講座×2講座	¥80,000 (税込)	¥84,000 (税込)

造形はじめて割 [2024年度新規申込の中高生対象]

新規申込の中学生・高校生は夏期講習会の対象講座を2講座以上申し込んだ場合、1講座無料で受講できます。

- 対象
2024年度造形メイト会員登録をしていない中学生・高校生のうち、造形学校の授業を「初めて」申し込む方
※前年度以前に利用した場合は適用できません。
- 対象講座
【9:30~16:30】【13:30~20:10】の時間帯に実施する各科の講座
※夜間実施講座・学科講座は対象となりません。
- 特典内容
夏期講習会の対象講座を2講座以上申し込んだ場合、そのうちの1講座が無料となります。
※複数の科の講座へのお申し込みにも適用可能です。(芸術学科除く)
※芸術学科は他の科と授業料が異なるため、芸術学科の講座を2講座お申し込みする場合に限り利用できます。
※イベント参加優待など、他の優待との併用はできません。
- 持参物
用具は各自でご用意ください。
画材・紙・キャンバスなどは造形学校窓口で購入できます。
※画材をお持ちでない方は、造形学校窓口にて初心者用セットをご購入ください。
※セット内容・価格一覧はこちらをご覧ください ▶

- 申込方法
電話または窓口にてお申し込みください。
申込の際に学生証のコピーをFAXまたはメールにて提出いただきます。
- 申込にあたっての注意事項
①1講座ずつ申し込みされ、結果として夏期講習会講座を複数申し込まれた場合は適用できません。
②万が一、不正申込が発覚した場合は正規の授業料を請求いたします。

