

デザイン・工芸科

デザイン・工芸好き集まれ!

芸大コース 設置講座

講座番号 / ①102-0161 ②102-0162

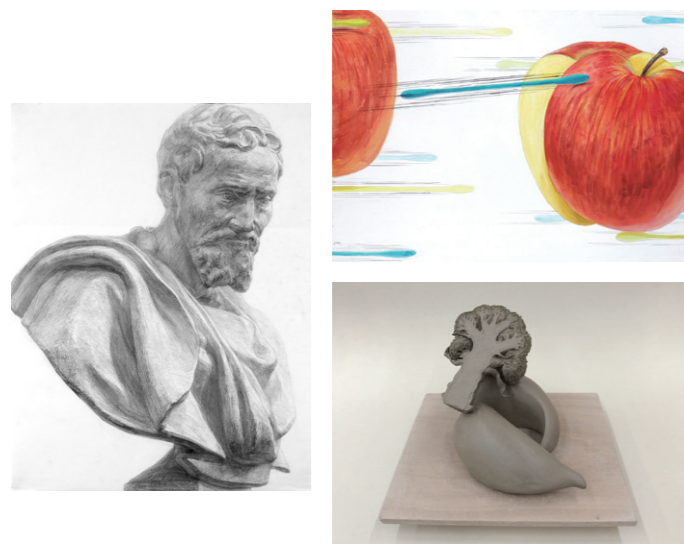
芸大デザイン・工芸総合コース①

3月25日(火)~3月29日(土) / 9:30~16:30

芸大デザイン・工芸総合コース②

3月31日(月)~4月4日(金) / 9:30~16:30

芸大デザイン科や工芸科を志望し、実技経験のある高校生や高卒生を対象としたコースです。春期の総合コースでは、これから始まる1年間の実技勉強の第一歩として、基礎をふまえた内容でわかりやすく学んでいきます。難易度の高い芸大受験に向けて、①と②を連続受講することをおすすめします。



月	日	曜日	設置講座とカリキュラム
3	22	土	デッサン <small>無料授業体験! プレ講習</small> <small>講評</small>
	23	日	デッサン <small>講評</small>
	24	月	休講
	25	火	石膏デッサン/構成デッサンから選択 <small>芸大デザイン・工芸総合コース①</small>
	26	水	平面構成 <small>講評</small>
	27	木	立体構成 <small>講評</small>
	28	金	休講
	29	土	休講
	30	日	休講
	31	月	石膏デッサン/構成デッサンから選択 <small>芸大デザイン・工芸総合コース②</small>
4	1	火	平面構成 <small>講評</small>
	2	水	立体構成 <small>講評</small>
	3	木	休講
	4	金	休講

*カリキュラムは変更になる場合がありますのでご了承ください。

私大コース 設置講座

講座番号 / 私大受験 102-0164

私大受験対策総合コース

3月25日(火)~3月29日(土) / 9:30~16:30

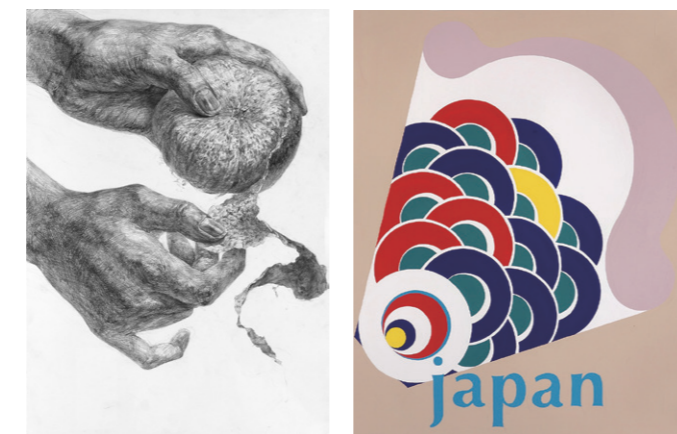
私立美大入試の必須実技「デッサン・平面構成」。この実技で求められる内容やレベルを把握しながら学びます。これから始まる1年間の受験対策の指針を明確にしていくコースです。

講座番号 / 多摩美・武蔵美 102-0165

多摩美・武蔵美入試分析総合コース

3月31日(月)~4月4日(金) / 9:30~16:30

多摩美・武蔵美の入試分析に基づく課題を、参考作品や資料等を活用してわかりやすく指導します。後半では今年度の入試問題を実際に制作して、最新の入試傾向を把握します。



月	日	曜日	設置講座とカリキュラム
3	22	土	デッサン <small>無料授業体験! プレ講習</small> <small>講評</small>
	23	日	色彩構成 <small>講評</small>
	24	月	休講
	25	火	デッサン① 静物 <small>私大受験対策総合コース</small> <small>講評</small>
	26	水	デザイン① [平面構成] 観察 <small>講評</small>
	27	木	デザイン② [平面構成] イメージ <small>講評</small>
	28	金	休講
	29	土	デッサン② 手 <small>講評</small>
	30	日	休講
	31	月	デッサン① <small>多摩美・武蔵美入試分析総合コース</small> <small>講評</small>
4	1	火	デザイン① [平面構成] <small>講評</small>
	2	水	デザイン② [2024年度入試より] <small>講評</small>
	3	木	休講
	4	金	デッサン② [2024年度入試より] <small>講評</small>

*カリキュラムは変更になる場合がありますのでご了承ください。

入門・基礎コース 設置講座

高1・高2生
初心者対象
コース

講座番号 / 入門 102-0160 芸大基礎 102-0163 私大基礎 102-0166

芸大私大の入試を知るデッサン入門コース

3月25日(火)~3月29日(土) / 9:30~16:30

東京藝大と私立美大のデザイン科受験のためのデッサン入門コースです。それぞれの入試で出題されるモチーフの傾向を理解しながら、デッサンの基礎を学びます。

芸大デザイン・工芸基礎コース

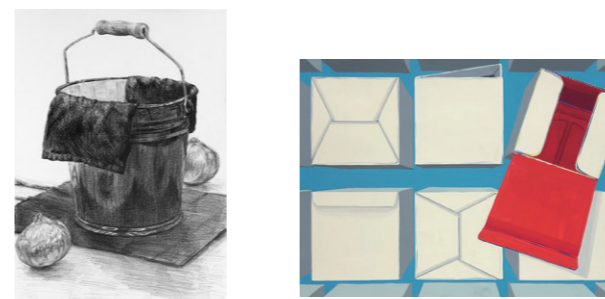
3月31日(月)~4月4日(金) / 9:30~16:30

芸大デザイン科や工芸科を目指す際に必要な道具の扱い方から表現方法まで、実技の基礎を学ぶコースです。「芸大私大の入試を知るデッサン入門コース」と合わせて受講すれば、さらに基礎力アップにつながります。

私大基礎コース

3月31日(月)~4月4日(金) / 9:30~16:30

私大デザイン科や工芸科を目指す際に必要な道具の扱い方から表現方法まで、実技の基礎を学ぶコースです。「芸大私大の入試を知るデッサン入門コース」と合わせて受講すれば、さらに基礎力アップにつながります。



月	日	曜日	設置講座とカリキュラム
3	22	土	デッサン <small>無料授業体験! プレ講習</small> <small>芸大コース</small> <small>私大コース</small> <small>講評</small>
	23	日	色彩構成 <small>講評</small>
	24	月	休講
	25	火	デッサン① 石膏[芸大] <small>芸大私大の入試を知るデッサン入門コース</small> <small>講評</small>
	26	水	デッサン② 手[芸大・私大] <small>講評</small>
	27	木	休講
	28	金	デッサン③ 静物[私大] <small>講評</small>
	29	土	デッサン④ 卓上[私大] <small>講評</small>
	30	日	休講
	31	月	石膏デッサン <small>芸大デザイン・工芸基礎コース</small> <small>私大基礎コース</small> <small>講評</small>
4	1	火	デザイン① [平面構成] <small>講評</small>
	2	水	デザイン② [平面構成] <small>講評</small>
	3	木	休講
	4	金	デッサン② <small>講評</small>

*カリキュラムは変更になる場合がありますのでご了承ください。

初心者のための体験色彩構成

参加無料
画材貸与

デザイン科の入試科目「色彩構成」を体験してみよう!

美大デザイン科の受験を考えている高校生・高卒生の方を対象に、入試で出題される色彩構成を実際に体験できるイベントです。美大入試はもちろん、デザイン科を志望する上で必要な学習についてもお話しします。本格的な受験勉強はこれからという方、代ゼミ造形学校のデザイン科の授業を実際に体験したいという方など、お気軽にご参加ください。

- 実施日 / 3月20日(祝・木)、30日(日)、4月5日(土)
- 時間 / 12:30~16:30
- 内容 / 美大入試説明・実技体験(色彩構成)・作品講評
- お申込 / お電話にてお申し込みください ☎0120-71-4305



学科 国語・英語

美術のプロが教える

設置講座

講座番号 / 102-0295

国語&英語入門

3月25日(火)~3月29日(土) / 17:10~19:10

東京藝大では、全専攻で大学入学共通テストの英語が必修になっています。多摩美・武蔵美の入試傾向を探るとともに、共通テスト対策をいかに効率よく行うかが、芸大・美大入試突破の秘訣!! 学科対策こそ、早く始めた人の勝ち。春期講習会で、この1年間の学習方法をつかみましょう。

●テキストは使用しません。全てオリジナルプリントを使用します。

月	日	曜日	設置講座とカリキュラム
3	25	火	英語の演習・解説
	26	水	英語の演習・解説
	27	木	国語の演習・解説
	28	金	英語の演習・解説
	29	土	国語の演習・解説

*カリキュラムは変更になる場合がありますのでご了承ください。

春期講習会 授業料一覧

- 「大学受験科・メイト生」**授業料は2024年度・2025年度に「入学金・入会金」を納めた方に適用されます。
- 「イベント優待」**授業料は、春期体験イベント、相談会参加者に適用されます。

デザイン・工芸科

	日程・時間	講座番号	大学受験科・メイト生	イベント優待	一般授業料
芸大私大の入試を知る デザイン入門コース	3/25~3/29 9:30~16:30	102-0160	¥45,000 (税込)	¥48,000 (税込)	¥53,000 (税込)

デザイン・工芸科 芸大コース

	日程・時間	講座番号	大学受験科・メイト生	イベント優待	一般授業料
芸大デザイン・工芸総合コース①	3/25~3/29 9:30~16:30	102-0161			
芸大デザイン・工芸総合コース②	3/31~4/4 9:30~16:30	102-0162	¥45,000 (税込)	¥48,000 (税込)	¥53,000 (税込)
芸大デザイン・工芸基礎コース	3/31~4/4 9:30~16:30	102-0163			

デザイン・工芸科 私大コース

	日程・時間	講座番号	大学受験科・メイト生	イベント優待	一般授業料
私大受験対策総合コース	3/25~3/29 9:30~16:30	102-0164			
多摩美・武蔵美入試分析総合コース	3/31~4/4 9:30~16:30	102-0165	¥45,000 (税込)	¥48,000 (税込)	¥53,000 (税込)
私大基礎コース	3/31~4/4 9:30~16:30	102-0166			

学科

	日程・時間	講座番号	大学受験科・メイト生	イベント優待	一般授業料
国語&英語入門	3/25~3/29 17:10~19:10	102-0295	¥25,000 (税込)	-	¥26,500 (税込)

春期講習会パック [2024年度・2025年度在籍生対象]

代ゼミ造形学校に在籍している生徒が、一度に春期講習会講座を複数お申し込みいただくと、授業料がよりお得になります。

■対象

2024年度・2025年度の「入学金」もしくは「入会金」を納めた生徒

■対象講座

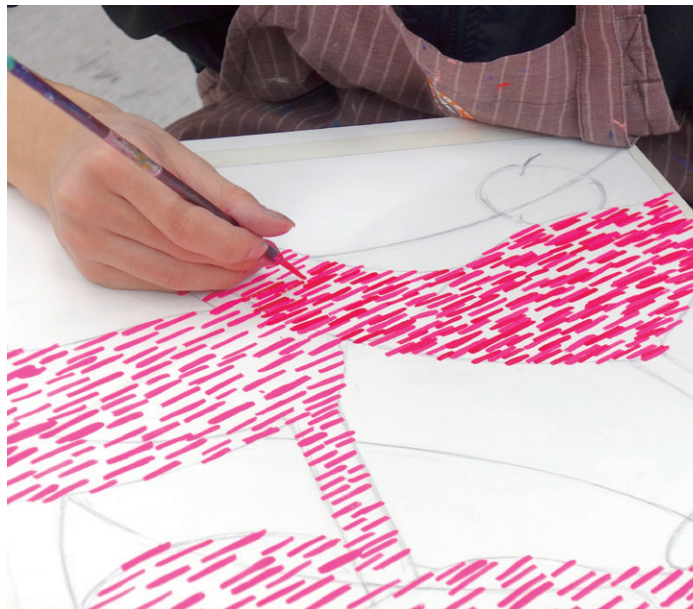
学科講座を除く各科講座

■申し込みにあたっての注意事項

- ①1講座ずつ申し込みされ、結果として春期講習会講座を2講座申し込まれたとしても、差額を返金することはできません。
- ②複数の科の講座へのお申し込みにも利用可能です。
- ③途中でパックの内訳講座を取りやめる場合は正規料金の単価で算出してご返金します。
※ご返金する際に手数料として¥3,000徴収いたします。

パック名	講座内訳	パック料金	正規料金(優待)
春期2講座パック	対象講座×2講座	¥85,500 (税込)	¥90,000 (税込)

受付開始日 / 2月15日(土)



入会規定

入会資格

美術系大学、高校への進学を志す高卒生、高校生、中学生。

受講手続・受講上の注意

- 右記の「授業料一覧」より受講講座を選択してください。
- 日程・時間を十分ご検討のうえ、お申し込みください。
- 受講手続完了後に受講を取りやめる場合は、必ず申込講座の開講日前日までにご相談ください。講習会開講日前の取りやめに関しては、関係法令に基づき適正に処理します。返金に際し手数料をいただきます。開講後の取りやめはできません。
- 授業料には、個人で使用使用する画材、教材は含まれておりません。
- 春期講習会はすべて、原宿にある「造形学校」校舎で行います。
- 交通機関の規定により、通学定期・学割は利用できません。
また、自転車、オートバイ、自動車通学は禁止します。公共交通機関(電車・バスなど)を利用して通学してください。
- 自然災害(台風・地震など)により、やむをえず授業を休講にすることがあります。休講の場合は別途補講日を設定しますが、補講日を設定できない場合は自宅学習課題などに切り替えます。
- 感染症や自然災害などの影響により、授業スケジュールを変更する場合があります。

A 電話申込方法

代々木ゼミナール造形学校にお電話ください。
☎0120-71-4305 時間 / 10:00~17:00

お電話にて下記の項目をお聞きます。

- 氏名
- 性別
- 生年月日(西暦)
- 年齢
- 在籍(出身)高校、中学校
- 学年(卒業年)
- 住所
- 電話番号(自宅・携帯番号)
- 緊急時連絡先
- 保護者氏名
- 保護者住所
- 申込希望講座番号等

授業料の収納を代行する「三井住友カード株式会社(SMCC)」より「お支払いのご案内」をお送りします。(注1)
※申込日より7日以内に届かない場合は、造形学校事務局までお問い合わせください。

「お支払いのご案内」をご確認の上、銀行、郵便局、指定のコンビニエンスストアから、授業料を納入してください。(注2)

- ※講習会講座のみをお申し込みの場合は、入会金は掛かりません。(講習会・セミナー・メイト生)
- ※「お支払いのご案内」に記載されている内容(金額・講座)を変更しての受付はできません。
- ※払込期限までに授業料を納入されない場合は、申込は無効となります。
- ※銀行からのお振込の場合、手数料はお客様のご負担になります。
- ※1回の納入額が30万を超える場合、コンビニエンスストアからの納入はできません。
- ※受取人名義は「三井住友カード株式会社(SMCC)」となります。

入金確認後、造形学校窓口にて受講証・代ゼミメイトカード(新規入会者のみ)をお渡しします。

※受講証・メイトカードは在籍・受講を証明する書類ですので、大切に保管してください。また受講時には必ず携帯してください。再発行はできませんので紛失しないようご注意ください。

●申込・入金についてのご注意

(注1)お申し込みにつきましては、授業料の収納を三井住友カード株式会社(SMCC)に委託しており、同サービスの決済ステーションシステムよりお支払いいただきます。お申し込み後お送りする「お支払いのご案内」も、同サービスからの発送となりますのでご注意ください。授業料をご入金いただく銀行口座名義も「三井住友カード株式会社(SMCC)」となります。

(注2)お申し込み時にお知らせする申込期限と三井住友カード株式会社(SMCC)からお送りする「お支払いのご案内」に記載する期限が異なる場合があります。万が一、期限に間に合わない場合は、造形学校事務局まで、ご連絡ください(日曜・祝日を除く)。

受講手続について

受講手続には(1)申込手続と(2)入金手続が必要です。手続の流れは下記(A)(B)の2種類あります。手続の完了には10日前後かかりますのでご注意ください。
また、**授業開始前日12:00までにすべての手続を完了された方のみ受講できます。**
※授業開始前日12:00までに造形学校受付端末にて入金確認ができる場合を、「**手続完了**」としますのでご注意ください。

(1) 申込手続

下記(A)または、(B)より申込方法をお選びいただき、**受講する授業開始日10日前まで**に手続を行ってください。
※授業開始日9日前~前日に申込を検討されている方は、一度造形学校へお問い合わせください。

(2) 入金手続

(1)の手続完了後、3日後で「お支払いのご案内」(三井住友カード株式会社(SMCC)より)が届きます。
納入方法を選択し、入金手続を行ってください。
※日・祝の入金情報は当日確認できません。

ご不明な点は
お問合せください
0120-71-4305
フリーダイヤル
代々木ゼミナール造形学校

B 窓口申込方法

<窓口受付時間>
平日(月~土) / 10:00~18:00 日曜・祝日 / 8:30~17:00

窓口申込必要書類					
必要書類	在籍区分	校外生 初めて申込まれる方 (右記以外)	2025年度 大学受験科生 造形メイト会員	2024年度 大学受験科生 造形メイト会員	2023年度 大学受験科生 造形メイト会員
講座申込書		●	●	●	●
写真(3cm×3cm)1枚		●	-	●	●
大学受験科生証またはメイトカード		-	●	●	●

上記必要書類を造形学校受付窓口にご提出ください。
※講座申込書は受付窓口にてお渡します。

代々木ゼミナール提携教育ローン「学費サポートプラン」のご案内

「学費サポートプラン」とは入学金・授業料・講習会費・寮費などの納付金を簡単なお手続でご利用いただける学費の分納制度です。
●ご利用に際しては(株)オリエントコーポレーションの所定の審査があります。

【学費サポートプラン】お客様窓口

0120-517-325
(フリーダイヤル)

株式会社オリエントコーポレーション
お問い合わせ時間 9:30~17:30
(土・日・祝日除く)